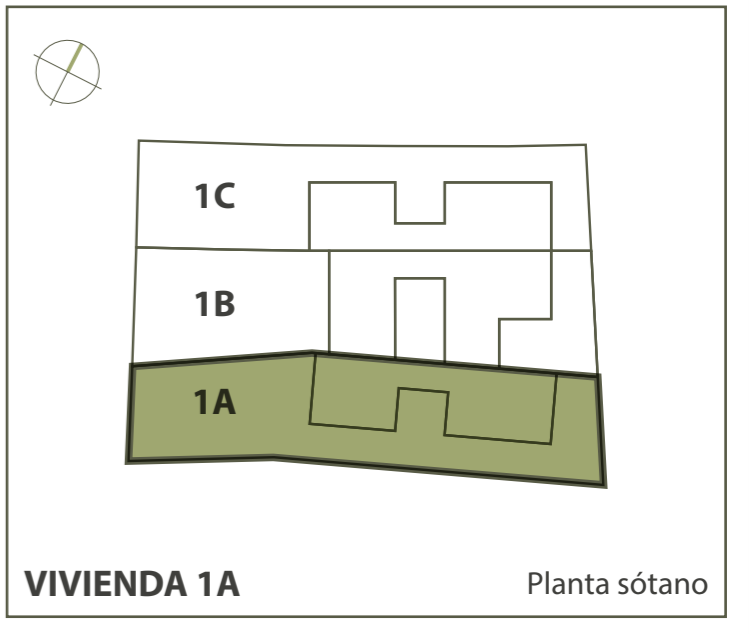


DUERO 01

Espacios interiores

1	Escalera	4.38 m ²
2	Distribuidor	11.80 m ²
3	Lavadero / sala máquinas	8.07 m ²
4	Sala 1	40.08 m ²
5	Sala 2	12.00 m ²
6	Baño	3.40 m ²
7	Patio 1	9.00 m ²
8	Patio 2	6.80 m ²

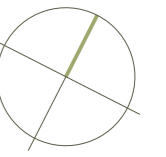
Total superficie útil interior	265.11 m ²
Total superficie útil ext/terraza	104.22 m ²
Total superficie construida	340.91 m ²
Total superficie útil jardín	91.40 m ²
Total superficie de parcela privativa	335.50 m ²



VIVIENDA 1A

Planta sótano

BALAQ

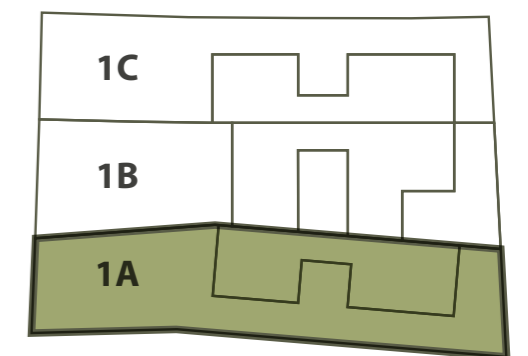


DUERO 01

Espacios interiores

1	Escalera	5.04 m ²
2	Distribuidor	19.04 m ²
3	Estudio	10.88 m ²
4	Cocina	12.83 m ²
5	Salón	37.32 m ²
6	Baño	2.70 m ²

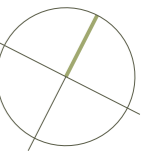
Total superficie útil interior	265.11 m ²
Total superficie útil ext/terraza	104.22 m ²
Total superficie construida	340.91 m ²
Total superficie útil jardín	91.40 m ²
Total superficie de parcela privativa	335.50 m ²



VIVIENDA 1A

Planta baja

BALAQ



DUERO 01

Espacios interiores

1	Escalera	5.04 m ²
2	Distribuidor	9.05 m ²
3	Habitación 1	25.45 m ²
4	Baño 1	8.09 m ²
5	Habitación 2	13.92 m ²
6	Baño 2	4.54 m ²
7	Habitación 3	10.45 m ²
8	Baño 3	4.63 m ²

Total superficie útil interior	265.11 m ²
Total superficie útil ext/terraza	104.22 m ²
Total superficie construida	340.91 m ²
Total superficie útil jardín	91.40 m ²
Total superficie de parcela privativa	335.50 m ²

